

炭酸ガス高圧定量供給装置

CARBON DIOXIDE HIGH PRESSURE QUANTITATIVE VOLUME FEEDING APPARATUS

概要

炭酸ガスは自然界に存在する天然系のガスであり、石油精製等の副産物として発生したものを有効的に利用しているリサイクル型のガスであります。

弊社は、日本国内における炭酸ガスのトップメーカーとしての技術を生かし、約10年以上前からプラスチック製品におけるガス発泡の分野に炭酸ガス高圧定量供給装置を納入しており、その数は約100基以上に上ります。

炭酸ガスを定量に供給する方法は、従来の発泡剤や空気・窒素などとは異なり、炭酸ガス特有の物性を理解し制御を行わなければ定量的な供給は難しいといえます。

液化炭酸ガスの高圧液体制御は、従来からの炭化水素・フロン系の発泡材の供給と同じ考え方をした、ダイヤフラムポンプとコリオリ式流量計を組み合わせたユニットですが、ポンプサクシオンに液体を安定的に供給するための冷却機を用いて製作しております。

Overview

Carbonic gas is a gas of natural origin, and one of the recycled gas from the byproduct of petroleum refinery.

Showa Tansan Co., Ltd. supplies carbon dioxide high pressure quantitative volume feeding apparatus for gas foamed plastics products by the use of technique of top maker from more than 10 years ago, and more than 100 apparatus has been sold.

In the feeding of quantitative carbon dioxide, it is difficult to feed without the knowledge of proper properties of carbon dioxide which differs from hydrocarbon and flon type blowing agents.

However control apparatus for high pressure liquified carbon dioxide is consisted of diaphragm pump and corioli type flow meter which are the same machines for hydrocarbon and flon type blowing agent, cooler is adopted for suction side of pump to run satisfactorily.

特長

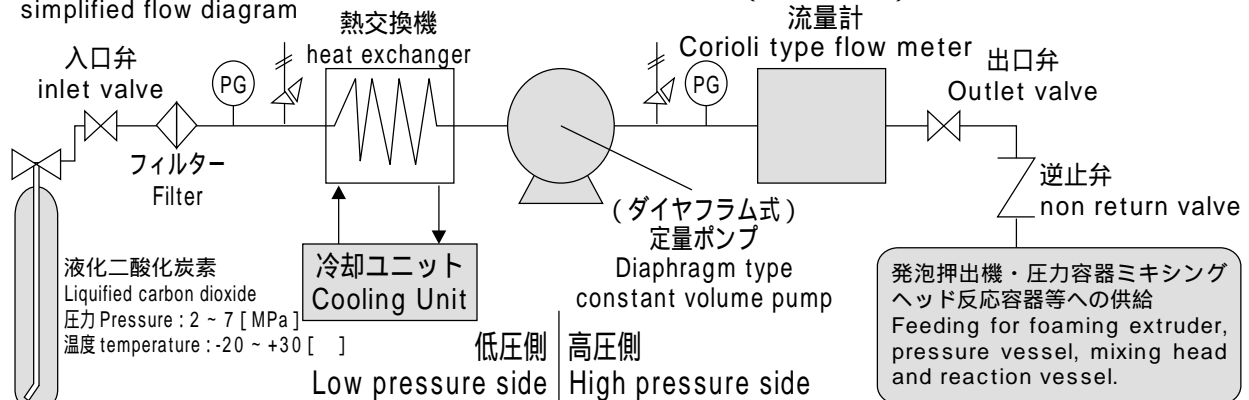
1. 大きな流量範囲をもちシンプルな構造により制御。
2. 高精度の安定性。
3. 大量供給に最適。
供給条件 圧力：0～41.2MPa 流量：0～100 (kg/h)
流量精度：±1 (%) 流量範囲：20対1
4. 自動流量制御機能
5. 高圧ガス保安法適合品
6. 国内販売実績 100基以上
7. 防爆仕様の製作可能
8. フロン、炭化水素ガスの高圧定量供給装置の製作可能
9. 装置施工だけでなく供給配管工事・高圧ガス保安法対応事項も弊社にて対応致します。
下図「概略のフローシート」をご参照下さい。

Feature

1. Large flow range and control by simple mechanism.
2. Stability in high precision.
3. Adequate for large quantity.
feed condition
Pressure: 0 ~ 41.2 MPa, Quantity of flow: 0 ~ 100 kg/hr,
Precision of flow: ± 1%, Range of flow: 20 to 1
4. Automatic flow control function.
5. Compatible with the high pressure gas safety law.
6. Results of sales are more than 100 units
7. Specification for anti explosion unit is available.
8. High pressure constant quantity feeding apparatus for flon and hydrocarbon are available.
9. Not only construction of apparatus but also feed piping and matters concerning the high pressure gas safety law can be performed by us.
Please refer figure of flow sheet.

< 炭酸ガス定量供給装置 簡易フロー >

Carbon dioxide quantitative volume feeding apparatus simplified flow diagram



フロン、炭化水素ガスにもご要望に合わせたユニット設計・制作致します。

Upon request, we design and manufacture units for flon and hydrocarbon gas also.

昭和炭酸株式会社
SHOWA TANSAN CO.,LTD.

〒101-0061 東京都千代田区三崎町3-3-23
TEL.03-3237-2366 FAX.03-3262-7698
3-3-23,MISAKI-CHO,CHIYODA-KU,TOKYO 101-0061
TEL.+81-3-3237-2366 FAX.+81-3-3262-7698
http://www.showa-tansan.co.jp E-mail:m.fukumori@nifty.com