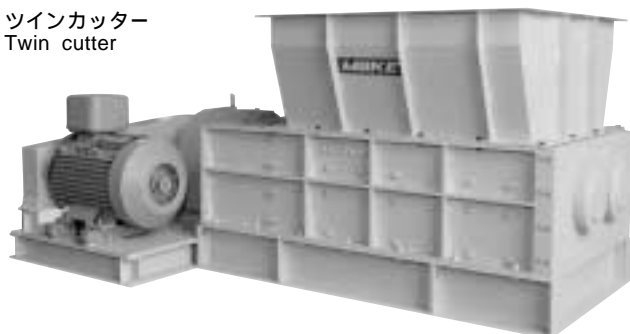


ツインカッター（二軸剪断機）

TWIN CUTTER (TWIN AXES SHEAR CUTTER)

ツインカッター
Twin cutter



概要

ミイケ『ツインカッター』は、破碎軸が二本並列に配置され、それぞれの軸に交互に噛み合う様に切断刃と、スペーサーが隙間無く配列されており、回転数は等速又は異なった回転数で回転します。

上部より投入された被破壊物は、二本の破碎軸によって互いに噛み込み、圧縮・剪断作用を受け効率的に破碎処理されます。投入された被破壊物により過負荷が生じた場合、センサーが検知し正転・逆転を繰り返し、機械を保護しながら自動的に連続運転します。

特長

- 処理能力が大きい
- 小さな動力で大きなトルクを発揮、強力な破壊力とオートリバース機構による連続運転で能率的に破碎します。
- 作業環境がよい
- 低速回転で運転するため振動・騒音・粉塵の発生が少なく作業環境が良好となる。
- 構造が簡単で丈夫
- 合理的な設計で簡素化され、回転刃は豊富な経験の基に開発された特殊鋼長寿命品です。
- 運転操作が容易
- 制御装置により自動運転ができ、異常時は自動停止します。
- 据付スペースが少ない
- 本機はコンパクトにユニット化されています。

用途

- 廃プラスチック・ビニール・発泡スチロール・ウレタン・ペットボトル・廃タイヤ等のリサイクルにおける前処理
- 廃棄物の減容化
- 焼却炉の前処理

Overview

Miike "Twin Cutter" has two parallel shear axes which rotate in equal or different numbers of rotation, and there are cutting blades and spacers alternatively without clearances which intermesh to axes.

Material to be crushed which is thrown in from upper, is crushed efficiently by the action of biting, compressing and shearing action caused by two crushing axes.

When overload happens by throwing material, sensor catch it, and normal and adverse rotations are alternated and automatic operation is performed while protecting machine.

Feature

- Large treating capacity
- Large torque is produced by small power. Twin cutter efficiently crushes material by continuous running with strong crushing power and automatic reverse mechanism.
- Favorable working circumstance
- As running is performed in low speed rotation, occurrence of vibration, noise and dust is few, and working circumstance is favorable.
- Construction is simple and robust
- Simplified by reasonable design, and blades of rotary cutter, which is developed by plenty of experiences and simplified, are manufactured by special steel, and proud of long life.
- Easy operation
- Automatic running can be performed by controller, and controller automatically stops running in case of unusual condition.
- Small foot print
- Twin cutter is modularly constructed.

Application

- Pretreating of plastics waste, such as polyvinyl chloride, foamed polystyrene, polyurethane and PET bottle, and waste tire etc. before recycling.
- Decrease of volume of waste.
- Pretreatment before throwing into incinerator.



未利用資源の有効利用をめざす

株式会社 御池鐵工所
MIIKE IRON WORKS CO., LTD.

〒720-2124 広島県深安郡神辺町川南三ノ丁396-2
TEL.084-963-5500 FAX.084-963-5508
396-2 SANNOCHO, KAWAMINAMI, KANNABE-CHO,
FUKAYASU-GUN, HIROSHIMA 720-2124
TEL.+81-84-963-5500 FAX.+81-84-963-5508
<http://www.miike.co.jp> E-mail:gijyutsu@miike.co.jp